

Nebu 系列医用口鼻气雾剂给药器 Nebu Series Medical Spacer

GENTEC® NebuSpacer 系列口鼻气雾剂给药器,采用伸缩式抗静电单向阀手持药腔(CVHCN),是压力定量气雾吸入器 (pressurized metered-dose inhaler, 简称 pMDI, 本产品不含) 吸入疗法的辅助工具,降低患者对 pMDI 操作协调性的要求。

依据空气动力学设计的腔体使雾粒分布均匀,使气流能更顺利的吸入肺部,达到更好的药物有效率。

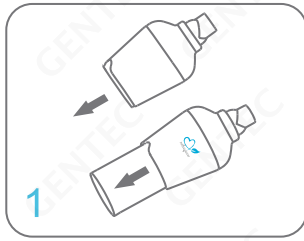


售后服务热线: 400-189-8322
 晨旦服务热线: 400-189-8355

特点 Features

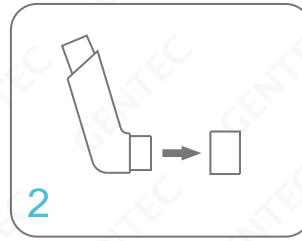
- 抗静电材质减少药物吸附,增加药物利用率
- 进气漩涡气流使雾化颗粒细化,提高吸收效率同时降低口腔沉积
- 单向阀增加吸入量同时避免吐气时回吐到腔体降低感染
- 两点式吐气口增加吐气阻抗使肺泡张开增加肺部沉积效率
如需要更大阻抗可以用手指盖住一口
- 腔体可伸缩,腔体缩小给予更小的患者使用
- 伸缩式腔体,携带便捷,亦可将 pMDI 放入腔体
- 双咬嘴便于患者不同选择
- 上盖一体式咬嘴便于紧急使用
- 面罩柔软包边与面部更服帖
- 可搭配捷锐雾化系列产品,效果更好
- 材质不易碎裂,无双酚 A 无可塑剂

工作示意图 Schematic Diagram



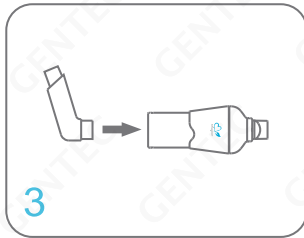
STEP 1

将瓶体(下)旋转拉开,并使其卡紧



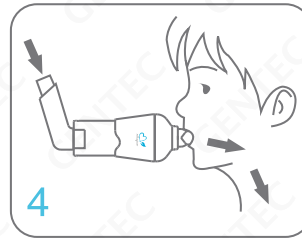
STEP 2

把 pMDI 的盖子摘下



STEP 3

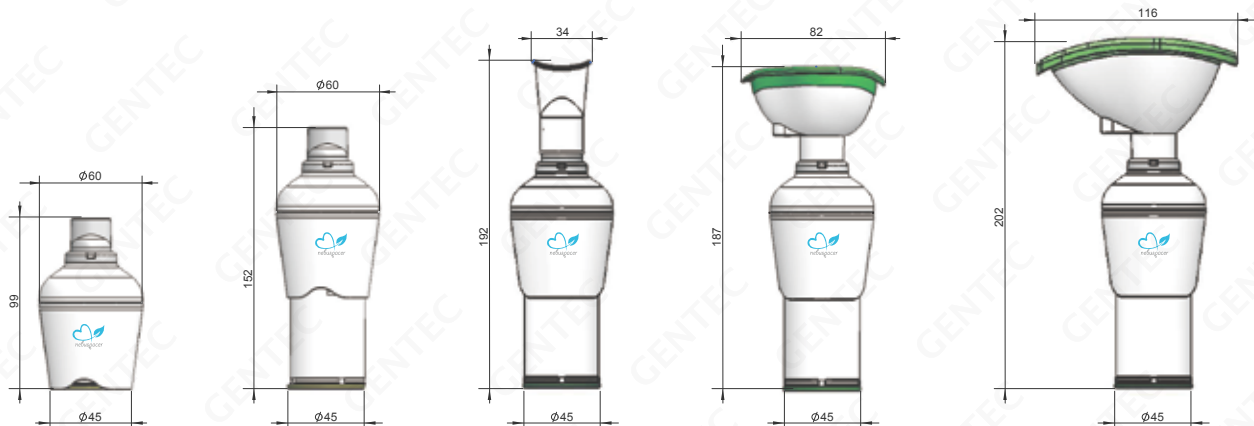
摇晃 pMDI 数次后,将 pMDI 的插头插入口鼻气雾剂给药器底座圆孔处



STEP 4

按照患者不同的使用方式,接面罩、咬嘴、或直接口含式使用,按压 pMDI 按钮向口鼻气雾剂给药器内喷射药雾供患者吸入

尺寸图 Dimension(mm)



订购指南 Ordering Information

产品规格	口鼻气雾剂给药器本体						面罩		咬嘴
	1 接头	2 上盖	3 鸭嘴式单向阀	4 瓶体(上)	5 瓶体(下)	6 底座	7 小面罩	8 大面罩	9 咬嘴
695-001	✓	✓	✓	✓	✓	✓	-	-	✓
695-002	✓	✓	✓	✓	✓	✓	-	✓	✓
695-003	✓	✓	✓	✓	✓	✓	✓	-	✓

咬嘴

小面罩

口鼻气雾剂给药器本体

大面罩

